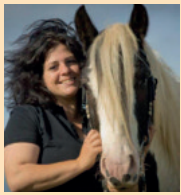


17 Bia's Hof



Bianca Gemmerich
Neustraße 11
53925 Kall - Sistig
Tel: 02445 8512308

52 Römer-Hof



Beate Römer
Buchenweg 6
53940 Hellenthal-
Ramscheid
Tel. (0 24 48) 2 78

58 Dröfter Hof



Danny Glaßmacher
Dröft 26
52156 Monschau-Rohren
Tel. (0 24 72) 45 52
oder 76 40



Rohren – Sistig 29 km

Vom Dröfterhof (Danny Glaßmacher-Leesch) aus nach einem reichhaltigen Frühstück startet Ihr über den Nationalpark Eifel bis zur Dreiborner Hochfläche, die bei klarer Sicht einen atemberaubenden Blick über den gesamten Nationalpark bietet.

In Richtung Wildfreigehege geht es weiter. Hier kann man eine ausgiebige Pause für euch und eure Vierbeiner empfehlen.

Nach der Stärkung geht es vorbei an Hellenthal und Blumenthal über den Hubertushof nach Sistig, wo euch Bia schon erwartet und herzlichst begrüßt.

Sistig – Ramscheid 20 km

Gestärkt durch Rosi's Frühstück im Haus West und mit detaillierter Routenberatung von Bia geht es für euch heute zur Burg Reifferscheid, wo euch hier das Cafe Eulenspiegel zur Rast einlädt.

Ihr genießt einen phantastischen Rundblick über die Gemeinde Hellenthal. Auf der historischen Burgenstraße erreicht ihr Oberreifferscheid und Dickerscheid und ab geht's ins Prehtal.

Für den letzten Aufstieg des Tages gut gerüstet erreicht ihr Ramscheid und damit den Römerhof wo euch Beate und Martin mit frischem Kaffee und Kuchen, bei früher Ankunft, erwartet.

Ramscheid – Rohren 25 km

Gut gestärkt geht es hinab ins Oleftal. Der Weg führt vorbei an den geschützten Narzissenwiesen in Richtung Oleftalsperre. Nach einem kurzen Aufstieg könnt ihr euer Lunchpaket auf dem Parkplatz Wahlerscheid

Leistungen & Preise

3 x Übernachtung im Gästezimmer oder Ferienwohnung
Abendessen, Frühstück, Lunchpaket
Unterbringung der Pferde auf der Weide oder auf Einzelpaddocks, inkl. Heu
detaillierte Routenberatung.

Arrangementpreis 210,- €.
pro Person mit eigenem Pferd

Buchbare Zusatzleistungen

Gepäcktransfer / Gruppe	106,50 €
Anhängertransfer / Gruppe	142,- €
je Hund für ges. Ritt	13,- €

Berittführung + Leihpferde
Anfrage auf Station 17

Benötigte Karten:

Kartenpaket Nr. 3, 4/14	18,- €
-------------------------	--------

Infos & Buchung:

Station 58, Dröfter Hof,
Danny Glaßmacher-Leesch

GPS

genießen, wo auch adäquate Anbindungen für eure Pferde bereit stehen. Nach einem erlebnisreichen Tag „ Willkommen im Monschauer Heckenland „ empfängt euch Danny in Rohren mit ihrer herzlichen Gastlichkeit.

Hufschutz wird empfohlen.